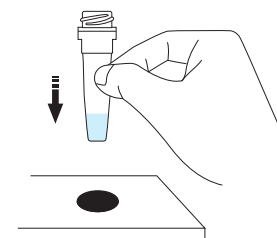
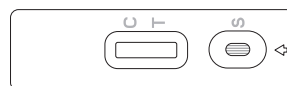
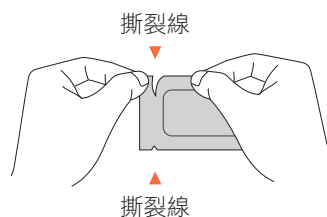
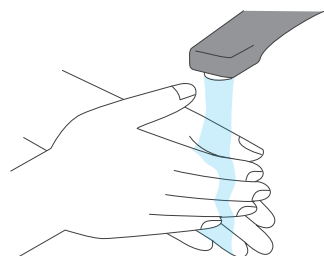
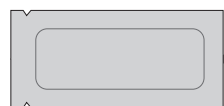


一、準備測試

<圖片中萃取管僅為示意說明>



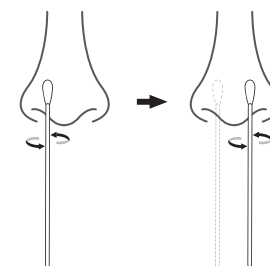
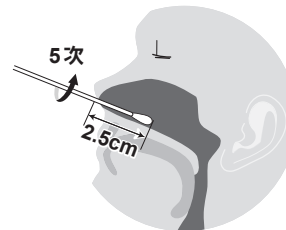
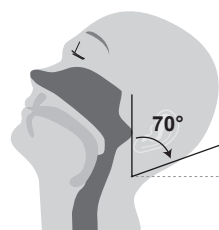
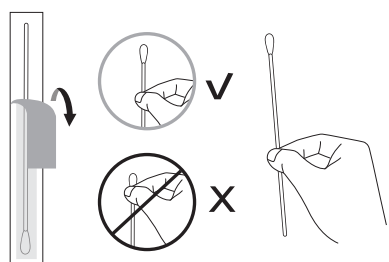
1 使用前請檢查包裝上的保存期限。請勿使用超過效期的產品。

2 進行測試前使用肥皂和水徹底洗手 20 秒，並擦乾雙手。

3 依撕裂線撕開鋁箔袋，取出卡匣並將其放在平坦且乾淨的桌子上。確認卡匣完好無損。如果包裝內沒有乾燥劑，請勿使用該卡匣。

4 將裝有萃取液的試管牢牢握在手中，將萃取液瓶蓋轉開/拔開或將封膜撕開，請將試管放置在包裝盒上的凹洞槽中。液體若溢出，則需要使用新的萃取液管。

二、收集鼻腔檢體樣本



1 用紙巾輕擤一下鼻子，不要用紙巾直接清潔鼻子。

2 打開包裝取出採檢刷。請勿用手觸摸尖端的軟墊。

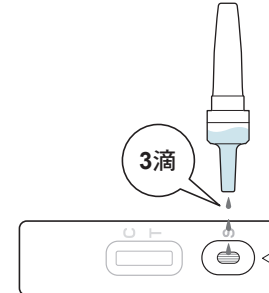
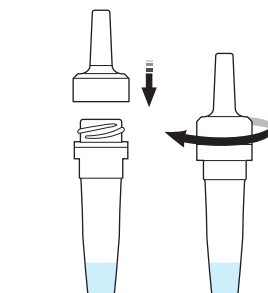
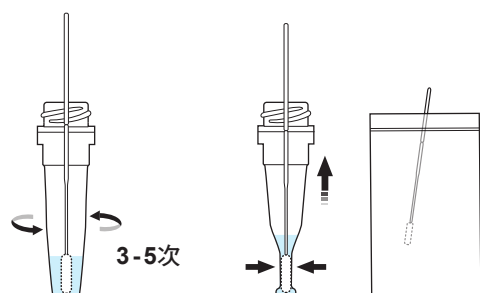
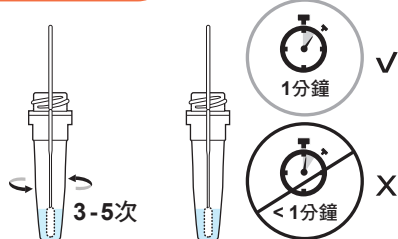
3 將頭向後傾斜約70度。

4 輕輕地將帶有軟墊的採檢刷尖端插入您的一個鼻孔。緩慢滑動採檢刷大約向前2.5公分(平行於您的嘴巴頂部，不向上)直到遇到阻力。不要施加任何壓力。抵靠於鼻腔內壁以畫圓方式旋轉至少5次(大約需要15秒)，再將其從鼻孔取出。

5 使用同一支採檢刷，在另外一個鼻孔中重複步驟3和4。
注意! 必須使用同一支採檢刷從兩個鼻孔取得足夠的樣本。

三、進行測試

<圖片中萃取管僅為示意說明>



1 將取樣後的採檢刷尖端插入試管底部轉動至少3-5次，然後靜置1分鐘。

注意!
採檢刷靜置於萃取液瓶未達1分鐘，檢體混合不完全，會影響判讀結果。

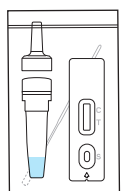
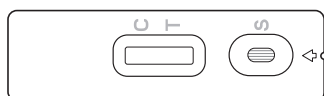
2 取出時，將採檢刷尖端沿著管壁內側轉動至少3-5次，然後一邊用手擠壓試管的側面，以盡可能將採檢刷吸附的液體全部擠出。將使用過的採檢刷放入塑膠處理袋中。

3 將滴管牢固的蓋上試管並擰緊或壓緊。

4 將試管倒立如上圖，在圓孔(S)槽中滴入3滴的液體。
注意!
請不要超過5滴，滴入過多樣本會破壞T線，會影響判讀結果。請勿少於3滴，滴入樣本不足，則無法完全反應，會影響判讀結果。



15分鐘



5 滴入樣品後計時15分鐘判讀結果，請將測試結果拍照留存。**注意!**

1. 超過20分鐘請勿判讀。測試結果可能不正確。
2. 確保將檢驗卡匣放在平坦的桌子上。在過程中不要移動卡匣。

6 判讀完成後，將使用後的試管、滴管、無菌採檢刷、檢驗卡匣放入塑膠處理袋中，封緊後依右邊方框內容處理。

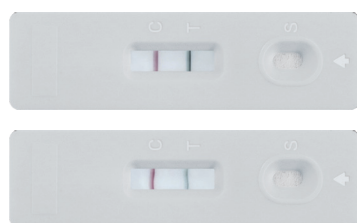
- 測試完成後，如檢驗結果為陽性，請將檢體及檢測裝置妥善密封，於前往社區採檢院所篩檢時，交付篩檢站進行醫療廢棄物處理。
- 測試完成後，如檢驗結果為陰性，請將檢體及檢測裝置放在塑膠處理袋中，並將所有測試包材料丟棄在垃圾桶內。

詳細操作影片



四、檢驗結果判讀

Positive
陽性反應



1 Positive result 陽性結果

卡匣上的測試線(T)與控制線(C)皆呈色，無論哪條線先呈色此結果即為陽性結果。在指定時間內呈色的測試線(T)，即使顏色淺仍應判定為陽性結果。

檢驗結果為陽性代表您很有可能感染COVID-19，請立即前往採檢院所篩檢，並依據中央疫情指揮中心規定執行相關防疫措施。

Negative
陰性反應



2 Negative result 陰性結果

僅控制線(C)呈色，而測試線(T)不可見，可判定為陰性結果，您可能未患有COVID-19。

陰性結果意味著導致COVID-19的病毒未在您的樣本中找到。但是，此檢測可能會給某些患有COVID-19的人提供不正確的(偽陰性)的陰性結果。這意味著即使測試為陰性，您仍可能患有COVID-19。如果是這樣的話，醫事人員將考慮檢測結果與您其他方面的病史，如症狀或可能的接觸史，以決定如何照顧您。重要的是您與醫事人員的合作，以瞭解您應該採取的下一步行動。

Invalid
無效反應



3 Invalid result 無效反應

只要控制線(C)未呈色，即使測試線(T)呈色，結果仍視為無效。

如果檢驗結果為無效，請重新採集檢體，並使用新的測試卡匣重新測試。

如對測試結果有疑慮的話，可向原購買地點或是試劑廠商或醫療器材商洽詢。

控制線(C)呈色，測試線(T)呈現出淡淡線體(但非綠色)

此為無效結果，請重新採集檢體，並使用新的測試卡匣重新測試。