

中華民國111年度

# 新北市總預算

新北市政府教育局主管

新北市地方教育發展基金  
新北市樹林區武林國民小學

附屬單位預算之分預算  
(非營業部分)

(法定版)

新北市樹林區武林國民小學編



新北市樹林區武林國民小學  
新北市地方教育發展基金  
目 次  
中 華 民 國 111 年 度

一、業務計畫及預算說明.....	第 1 - 4 頁
二、預算主要表	
1、基金來源、用途及餘絀預計表.....	第 5 - 5 頁
2、基金來源、用途及餘絀預計表說明.....	第 6 - 6 頁
3、現金流量預計表.....	第 7 - 7 頁
三、預算明細表	
1、基金來源明細表.....	第 8 - 8 頁
2、基金用途明細表.....	第 9 - 12 頁
四、預算附表	
單位(或計畫)成本分析表.....	第 13 - 13 頁
五、預算參考表	
1、5年來主要業務計畫分析表.....	第 14 - 14 頁
2、員工人數彙計表.....	第 15 - 15 頁
3、用人費用彙計表-依人員別.....	第 16 - 17 頁
4、用人費用彙計表-依用途別.....	第 18 - 19 頁
5、各項費用彙計表.....	第 20 - 22 頁
6、補辦預算明細表.....	第 23 - 23 頁
六、附 錄	
1、預計平衡表.....	第 24 - 24 頁
2、資本資產明細表.....	第 25 - 25 頁



# 新北市樹林區武林國民小學

## 新北市地方教育發展基金

### 業務計畫及預算說明

中華民國 111 年度

#### 壹、基金概況

##### 一、設立宗旨及願景

- (一)本校依據「國民教育法」之規定辦理，以養成德、智、體、群、美五育均衡發展之健全國民為宗旨。
- (二)本校自 99 年度起依教育經費編列與管理法第 13 條規定設置「新北市地方教育發展基金」，以促進教育健全發展，提昇教育經費運用績效。

##### 二、施政重點

- (一)培育五育兼備，多元性向發展之健全國民。
- (二)加強生活教育，引導人生正確價值方向和行為態度。
- (三)陶冶並平衡身心發展，促進並調和群己關係。
- (四)精進教師專業知能，建立優質專業形象。
- (五)結合家長及社區資源，豐富教學活動並落實弱勢照顧。

##### 三、組織概況

本校設置校長 1 人，綜理全校校務，下設教務處、學務處、總務處、輔導室、附設幼兒園、人事室及會計室等單位，員額編制教師 64 人、教保員 4 人、職員 6 人、工友 3 人、廚工 2 人，共計 80 人。

##### 四、基金歸類及屬性

本基金係預算法第 4 條第 1 項第 2 款所定，特定收入來源，供特殊用途之特別收入基金，並編製附屬單位預算。

#### 貳、業務計畫

單位：新臺幣千元

## 一、基金來源

來源別	本年度預算數	實施內容
勞務收入	120	服務收入 12 萬元。
財產收入	2	利息收入 2 千元。
政府撥入收入	93,381	公庫撥款收入 9,338 萬 1 千元。
教學收入	2,622	學雜費收入 262 萬 2 千元。
其他收入	6	雜項收入 6 千元。

## 二、基金用途

業務計畫	本年度預算數	實施內容
國民教育業務計畫	95,986	本年度預算編列 9,598 萬 6 千元，計有普通班 27 班、特教班 1.5 班、附設幼兒園 7 班，合計 35.5 班，學生人數 847 人；本計畫擬新購各科教學設備，充實各科教材，以提高教學效能，革新教學方法；辦理場地開放、藝文競賽、數位教學、科學推廣、學生輔導等項目，以期透過各項活動，強健學生身心體魄，增進學生生活智慧；配合校務推動行政處室支援工作，進而增進運作效能。
建築及設備業務計畫	145	本年度預算編列 14 萬 5 千元，計有交通及運輸設備 4 萬 5 千元，辦理幼兒園教學擴音設備；其他設備 10 萬元，辦理各項教學及辦公設備。

## 參、預算概要

### 一、基金來源及用途之預計

- (一)本年度基金來源 9,613 萬 1 千元，較上年度預算數 9,611 萬 4 千元，增加 1 萬 7 千元，約 0.02%，主要係學雜費收入增加所致。
- (二)本年度基金用途 9,613 萬 1 千元，較上年度預算數 9,621 萬 4 千元，減少 8 萬 3 千元，約 0.09%，主要係用人費用減少所致。

## 二、基金餘絀之預計

本年度基金來源及用途相抵後，賸餘為 0，較上年度預算數 10 萬元，減少 10 萬元。

## 三、補辦預算事項

### (一)固定資產之建設改良擴充

- 1.109 年度幼兒園辦公室地坪改善工程，2 萬元。
- 2.109 年度充實美勞教室設備，3 萬元。
- 3.109 年度改善飲水機設備，2 萬元。

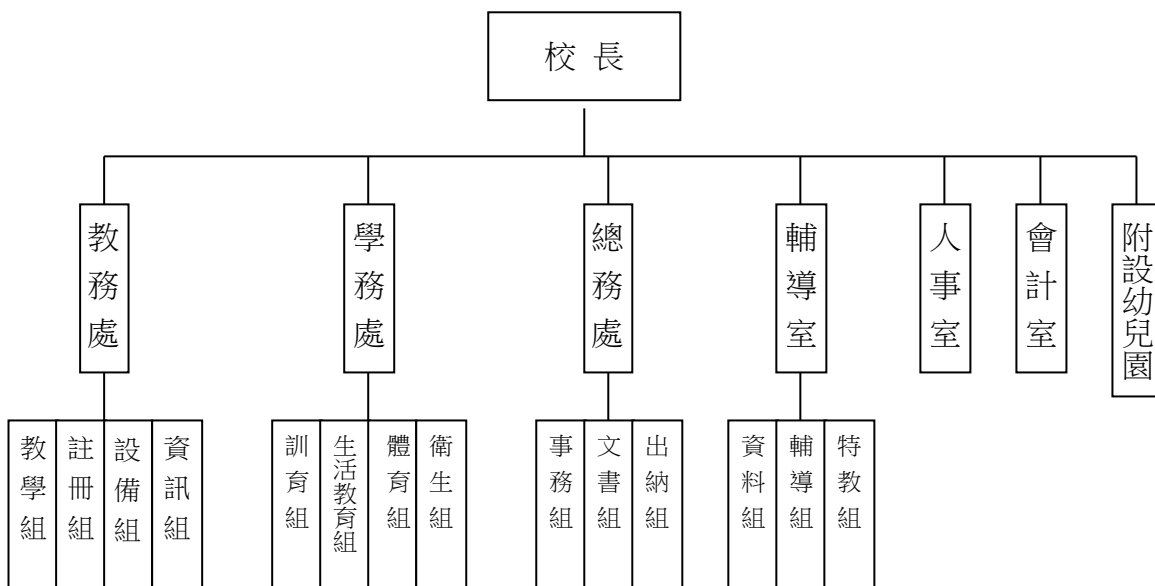
## 肆、以前年度計畫實施成果概述

- 一、前（109）年度計畫實施成果概述：基金來源決算數 1 億 166 萬 6,173 元，基金用途決算數 1 億 217 萬 4,521 元，短絀數 50 萬 8,348 元。
- 二、上年度已過期間（110 年 1 月 1 日至 6 月 30 日止）計畫實施成果概述：
  - (一)基金來源部分：徵收及依法分配收入 1 萬 1,544 元、勞務收入 12 萬 4,865 元、政府撥入收入 6,679 萬 3,918 元、教學收入 67 萬 8,200 元、其他收入 1 萬 5,116 元。
  - (二)基金用途部分：國民教育業務計畫 5,727 萬 7,664 元、建築及設備業務計畫 55 萬 5,556 元。
  - (三)總計 110 年上半年賸餘數 979 萬 423 元。

伍、組織系統圖

新北市樹林區武林國民小學

組織系統圖



員額編制表																						
教育人員					公務人員											技工工友				編制員額總計		
總班級數	總教師人數	校長	教保員	專任運動教練	組長	幹事	護理師或護士	營養師	主任(人)	助理員(人)	書記(人)	人事管理員	主任(會)	佐理員(會)	會計員	留用人員	合計	技工	工友		廚工	合計
35.5	63	1	4	1		2	1	1	1				1				6		3	2	5	80



新北市樹林區武林國民小學  
 新北市地方教育發展基金  
**基金來源、用途及餘絀預計表**  
 中華民國111年度

單位：新臺幣千元

前年度決算數	項 目	本年度預算數	上年度預算數	比較增減(-)
101,666	基金來源	96,131	96,114	17
71	徵收及依法分配收入	0	0	0
71	違規罰款收入	0	0	0
101	勞務收入	120	150	-30
101	服務收入	120	150	-30
9	財產收入	2	3	-1
6	財產處分收入	0	0	0
2	利息收入	2	3	-1
99,982	政府撥入收入	93,381	94,418	-1,037
99,982	公庫撥款收入	93,381	94,418	-1,037
0	政府其他撥入收入	0	0	0
1,401	教學收入	2,622	1,533	1,089
1,401	學雜費收入	2,622	1,533	1,089
102	其他收入	6	10	-4
102	雜項收入	6	10	-4
102,175	基金用途	96,131	96,214	-83
101,684	國民教育計畫	95,986	95,844	142
101,684	國民小學教育	95,986	95,844	142
490	建築及設備計畫	145	370	-225
125	營建及修建工程	0	0	0
7	交通及運輸設備	45	0	45
359	其他設備	100	370	-270
-508	本期賸餘 (短絀-)	0	-100	100
2,160	期初基金餘額	1,552	2,160	-608
0	解繳公庫	0	0	0
1,652	期末基金餘額	1,552	2,060	-508

備註：

新北市樹林區武林國民小學  
新北市地方教育發展基金  
基金來源、用途及餘絀預計表說明  
中華民國 111 年度

壹、基金來源：

- 一、勞務收入：本年度預算數為 12 萬元，主要為場地租借收入 12 萬元。
- 二、財產收入：本年度預算數為 2 千元，主要為專戶利息收入 2 千元。
- 三、政府撥入收入：本年度預算數為 9,338 萬 1 千元，主要為市庫撥款收入 9,338 萬 1 千元。
- 四、教學收入：本年度預算數為 262 萬 2 千元，主要為幼兒園學生活動費 29 萬 8 千元、幼兒園學費 232 萬 4 千元。
- 五、其他收入：本年度預算數為 6 千元，主要為資源回收變賣收入 6 千元。

貳、基金用途：

- 一、國民教育業務計畫：本年度預算數為 9,598 萬 6 千元，主要擬新購各科教學設備，充實各科教材，以提高教學效能，革新教學方法；辦理場地開放、藝文競賽、數位教學、科學推廣、學生輔導等項目，以期透過各項活動，強健學生身心體魄，增進學生生活智慧；配合校務推動行政處室支援工作，進而增進運作效能。
- 二、建築及設備業務計畫：本年度預算數為 14 萬 5 千元，包括交通及運輸設備 4 萬 5 千元，主要係辦理幼兒園教學擴音設備；其他設備 10 萬元，主要係辦理充實各項教學及辦公設備，以改善教學環境，增進教學效能。

新北市樹林區武林國民小學  
 新北市地方教育發展基金  
**現金流量預計表**  
 中華民國111年度

單位：新臺幣千元

項 目	預 算	數	說 明
業務活動之現金流量			
本期賸餘(短絀)		0	
調整非現金項目		0	
流動負債淨增(淨減)		0	
業務活動之淨現金流入(流出)		0	
其他活動之現金流量			
增加短期債務及其他負債		0	
增加其他負債		0	
增加其他資產		0	
增加其他資產		0	
其他活動之淨現金流入(流出)		0	
現金及約當現金之淨增(淨減)		0	
期初現金及約當現金		12,262	
期末現金及約當現金		12,262	

註：

新北市樹林區武林國民小學  
 新北市地方教育發展基金  
**基金來源明細表**  
 中華民國 111 年度

單位：新臺幣千元

科目及業務項目	單位	預 算 數			說 明
		數量 (業務量)	利(費)率	金 額	
勞務收入				120	
服務收入	年	1	120,000	120	場地租借(收支併列)
財產收入				2	
利息收入	年	1	2,000	2	專戶利息收入
政府撥入收入				93,381	
公庫撥款收入	年	1	93,381,000	93,381	市庫撥款收入
教學收入				2,622	
學雜費收入	年	1	298,000	298	學生活動費(收支併列)-幼兒園
學雜費收入	年	1	2,324,000	2,324	學費-幼兒園
其他收入				6	
雜項收入	年	1	6,000	6	資源回收(收支併列)
總 計：				96,131	

新北市樹林區武林國民小學  
 新北市地方教育發展基金  
**基金用途明細表**  
 中華民國111年度

單位：新臺幣千元

前年度 決算數	業務計畫及 用途別科目	本年度 預算數	上年度 預算數	計畫內容說明
101,684	53 國民教育計畫	95,986	95,844	
101,684	532 國民小學教育	95,986	95,844	
96,325	1 用人費用	90,085	90,374	
58,426	11 正式員額薪資	56,725	57,165	
56,486	113 職員薪金	55,745	56,050	教職員薪資
945		0	0	
996	114 工員工資	980	1,115	工友及廚工薪資
4,485	12 聘僱及兼職人員薪資	727	931	
609	124 兼職人員酬金	675	880	兼代課鐘點費
3,876		0	0	
0		52	51	國小兼任輔導教師減課鐘點費
971	13 超時工作報酬	989	989	
971	131 加班費	989	989	不休假加班費
12,895	15 獎金	11,797	11,797	
5,505	151 考績獎金	5,328	5,328	教職員工考績獎金
54		0	0	
361	152 年終獎金	0	0	
6,974		6,469	6,469	教職員工年終獎金
12,783	16 退休及卹償金	13,499	12,986	
449	161 職員退休及離職金	360	65	長期代理代課教師勞退準備金
157		0	0	
11,806		0	0	
0		7,393	7,800	教職員退休金、撫慰金、獎勵金
0		5,746	5,121	教職員退撫基金提撥
372	163 卹償金	0	0	
6,765	18 福利費	6,347	6,505	
179	181 分擔員工保險費	0	0	
5,456		4,976	4,976	教職員工公保、勞保、健保
34	183 傷病醫藥費	121	121	教職員健康檢查費
450	18Y 其他福利費	18	250	教職員休假補助費(逾10日)
647		800	726	公教人員各項補助(婚喪及生育補助、子女教育補助相關費用)
0		432	432	教職員休假補助費(10日內)
0	19 提繳費	1	1	
0	191 提繳工資墊償費用	1	1	勞保墊償金
3,048	2 服務費用	3,413	3,173	
808	21 水電費	1,010	870	
745	212 工作場所電費	900	760	電費
64	214 工作場所水費	110	110	水費
71	22 郵電費	97	97	
18	221 郵費	25	25	辦公費-郵資
54	222 電話費	72	72	辦公費-電話費
0	23 旅運費	10	0	

新北市樹林區武林國民小學  
 新北市地方教育發展基金  
**基金用途明細表**  
 中華民國111年度

單位：新臺幣千元

前年度 決算數	業務計畫及 用途別科目	本年度 預算數	上年度 預算數	計畫內容說明
0231	國內旅費	10	0	校外教學-國內旅費
024	<b>印刷裝訂與廣告費</b>	72	52	
0241	印刷及裝訂費	72	52	辦公費-各項資料印刷裝訂費
36625	<b>修理保養及保固費</b>	517	466	
68252	一般房屋修護費	242	242	辦公房屋相關建物修繕
59		0	0	
92		120	150	場地租借(收支併列)-校舍、辦公房屋相關建物修繕
115255	機械及設備修護費	50	50	各項機械及設備修繕
33257	雜項設備修護費	24	24	飲水設備維護費
0		81	0	各項雜項設備修護費
126	<b>保險費</b>	0	0	
126Y	其他保險費	0	0	
1,66927	<b>一般服務費</b>	1,618	1,599	
15279	外包費	0	0	
684		60	60	校園保全服務費
0		624	624	庶務性工作委外辦理費用
74427D	計時與計件人員酬金	0	0	
19		0	0	
57		0	0	
0		40	100	校園門禁安全維護費-僱用專人值勤2人加班費
0		738	667	校園門禁安全維護費-僱用專人值勤2人薪資、保險、年終工作獎金及退職準備
15127F	體育活動費	156	148	教職員工文康活動費
6128	<b>專業服務費</b>	17	17	
39285	講課鐘點、稿費、出席 審查及查詢費	0	0	
2288	委託考選訓練費	0	0	
328Y	其他專業服務費	0	0	
16		17	17	校園環境維護費用
7229	<b>公共關係費</b>	72	72	
72291	公共關係費	72	72	應業務需要加強公共關係之費用
1,0463	<b>材料及用品費</b>	1,130	942	
1,04632	<b>用品消耗</b>	1,130	942	
488321	辦公(事務)用品	294	298	辦公費-教學及行政用各項用品、文具、紙張相關經費
59		51	53	電腦設備及維護管理費
0		6	6	推動學校健康促進政策經費
0		106	189	教學用各項用品
16322	報章雜誌	15	20	辦公費-訂閱圖書、報紙及雜誌相關費用

新北市樹林區武林國民小學  
 新北市地方教育發展基金  
**基金用途明細表**  
 中華民國111年度

單位：新臺幣千元

前年度 決算數	業務計畫及 用途別科目	本年度 預算數	上年度 預算數	計畫內容說明
2323	農業與園藝用品及環境 美化費	6	10	資源回收(收支併列)-環境清潔 衛生用品
45324	化學藥劑與實驗用品	42	42	教學實驗用品
1326	食品	0	5	
18328	醫療用品(非醫療院所 使用)	15	15	辦公費-健康中心醫療保健用品
28		23	23	口腔檢查及保健工作經費
0		5	5	健康中心衛生保健費
18532Y	其他用品消耗	24	24	社團活動經費
63		14	14	特教班教材編輯費
141		253	175	學生活動費(收支併列)-幼兒園 各項活動經費
0		14	14	特教班常年事務費
0		42	49	運動會相關經費
0		120	0	體育班相關經費
0		100	0	各項學生活動經費
134	<b>租金、償債、利息及相關 手續費</b>	0	0	
1344	交通及運輸設備租金	0	0	
13442	車租	0	0	
1,2527	<b>會費、捐助、補助、分 攤、照護、救濟與交流活 動費</b>	1,358	1,355	
471	會費	3	1	
1712	學術團體會費	0	0	
3713	職業團體會費	1	1	辦公費-護理師護士公會會費
0		2	0	辦公費-營養師公會會費
1,19872	<b>捐助、補助與獎助</b>	1,266	1,277	
1,093726	獎助學員生給與	34	41	國小低收入戶學生助學金
0		30	34	國小原住民學生獎學金
0		1,088	1,088	低收入戶、中低收入戶、身心 障礙及家庭突遭變故學生午餐 補助
10572Y	其他捐助、補助與獎助	10	6	幼兒園兒童節禮物
0		64	68	教師節紀念品
0		40	40	國小兒童節禮物
5074	<b>補貼、獎勵、慰問、照 護與救濟</b>	89	77	
30743	獎勵費用	59	53	資深優良教師獎勵金
20744	慰問、照護及濟助金	30	24	退休(職)人員三節慰問金
4905M	<b>建築及設備計畫</b>	145	370	
1255M2	營建及修建工程	0	0	
1255	購建固定資產、無形資產 及非理財目的之長期投資	0	0	

新北市樹林區武林國民小學  
 新北市地方教育發展基金  
**基金用途明細表**  
 中華民國111年度

單位：新臺幣千元

前年度 決算數	業務計畫及 用途別科目	本年度 預算數	上年度 預算數	計畫內容說明
12551	<b>購建固定資產</b>	0	0	
48513	擴充改良房屋建築及設備	0	0	
77		0	0	
75M3	<b>交通及運輸設備</b>	45	0	
75	<b>購建固定資產、無形資產 及非理財目的之長期投資</b>	45	0	
751	<b>購建固定資產</b>	45	0	
0515	購置交通及運輸設備	45	0	學生活動費(收支併列)-幼兒園 教學擴音設備
7		0	0	
3595M4	<b>其他設備</b>	100	370	
3595	<b>購建固定資產、無形資產 及非理財目的之長期投資</b>	100	370	
35951	<b>購建固定資產</b>	100	370	
0514	購置機械及設備	0	100	
63		0	0	
193516	購置雜項設備	15	50	充實學校館藏圖書
102		0	0	
0		85	220	充實各項教學及辦公設備
102,175	總    計	96,131	96,214	



新北市樹林區武林國民小學  
 新北市地方教育發展基金  
**單位（或計畫）成本分析表**  
 中華民國 111 年度

單位：新臺幣千元

計 畫 別	單位	單位成本 (元)或 平均利 (費)率	數量	預 算 數	說 明
國民教育計畫				95,986	
國民小學教育				95,986	
建築及設備計畫				145	
交通及運輸設備				45	
其他設備				100	
合 計				96,131	

新北市樹林區武林國民小學  
 新北市地方教育發展基金  
 5年來主要業務計畫分析表

中華民國 111 年度

單位：新臺幣千元

年 度 及 項 目	單位	數量	單位成 本(元)或平 均利(費)率	預 ( 決 ) 算 數	說 明
本年度預算數				96,131	
國民教育計畫				95,986	
建築及設備計畫				145	
上年度預算數				96,214	
國民教育計畫				95,844	
建築及設備計畫				370	
前年度決算數				102,175	
國民教育計畫				101,684	
建築及設備計畫				490	
108年度決算數				100,859	
國民教育計畫				100,629	
建築及設備計畫				230	
107年度決算數				100,973	
國民教育計畫				100,693	
建築及設備計畫				280	

新北市樹林區武林國民小學  
 新北市地方教育發展基金  
**員工人數彙計表**  
 中華民國 111 年度

單位:人

科 目	上年度最高可 進用員額數	本年度增減(-)數	本年度最高可 進用員額數	說 明
專任人員	74	4	78	
職員	71	4	75	
工友	1	0	1	
廚工	2	0	2	
總 計	74	4	78	

註1：1.聘用及約僱人員係指基金按其法定組織編制，依「聘用人員聘用條例」及「行政院與所屬中央及地方各機關約僱人員僱用辦法」規定聘用或約僱之人員，非依前開規定之聘僱人員，概不列入本表。

2.其他兼任人員係指有關機關兼辦基金業務之現職人員，應說明領有兼職酬金之人數。

註2：僱用專人值勤2人。

新北市樹林區  
 新北市地方  
**用人費用**  
 中華民國

科 目	正式員 額薪資	聘僱人 員薪資	超時工 作報酬	津 貼	獎 金			退休及
					年終獎金	考績獎金	其他	退休金
總 計	56,725		989		6,469	5,328		13,499
國民教育計畫	56,725		989		6,469	5,328		13,499
正式人員	56,725		989		6,469	5,328		6,106
兼任人員								
其他人員								7,393

「計時與計件人員酬金」科目編有僱用專人值勤778千元。

武林國民小學  
教育發展基金  
彙計表  
111年度

單位：新臺幣千元

卹償金	資遣費	福 利 費				提繳費	合 計	兼任人員 用人費用	總 計
		分擔保 險費	傷病醫 藥費	提撥福 利金	其他				
		4,976	121		1,250	1	89,358	727	90,085
		4,976	121		1,250	1	89,358	727	90,085
		4,976	121		1,250	1	81,965		81,965
								727	727
							7,393		7,393

新北市樹林區  
 新北市地方  
**用人費用**  
 中華民國

科 目	正式員 額薪資	聘僱人 員薪資	超時工 作報酬	津 貼	獎 金			退休及
					年終獎金	考績獎金	其他	退休金
總 計	56,725		989		6,469	5,328		13,499
國民教育計畫	56,725		989		6,469	5,328		13,499
職員薪金	55,745							
工員工資	980							
兼職人員酬金								
加班費			989					
考績獎金						5,328		
年終獎金					6,469			
職員退休及離職金								13,499
分擔員工保險費								
傷病醫藥費								
其他福利費								
提繳工資墊償費用								

「計時與計件人員酬金」科目編有僱用專人值勤778千元。

武林國民小學  
教育發展基金  
彙計表  
111年度

單位：新臺幣千元

卹償金	資遣費	福 利 費				提繳費	合 計	兼任人員 用人費用	總 計
		分擔保 險費	傷病醫 藥費	提撥福 利金	其他				
		4,976	121		1,250	1	89,358	727	90,085
		4,976	121		1,250	1	89,358	727	90,085
							55,745		55,745
							980		980
								727	727
							989		989
							5,328		5,328
							6,469		6,469
							13,499		13,499
		4,976					4,976		4,976
			121				121		121
					1,250		1,250		1,250
						1	1		1

新北市樹林區武林國民小學  
 新北市地方教育發展基金  
**各項費用彙計表**  
 中華民國111年度

單位：新臺幣千元

前年度 決算數	上年度 預算數	科目	本年度預算數			
			合計	國民教育計畫	建築及設備計畫	
96,325	90,374	用人費用	90,085	90,085	0	
58,426	57,165	正式員額薪資	56,725	56,725	0	
57,430	56,050	職員薪金	55,745	55,745	0	
996	1,115	工員工資	980	980	0	
4,485	931	聘僱及兼職人員薪資	727	727	0	
4,485	931	兼職人員酬金	727	727	0	
971	989	超時工作報酬	989	989	0	
971	989	加班費	989	989	0	
12,895	11,797	獎金	11,797	11,797	0	
5,560	5,328	考績獎金	5,328	5,328	0	
7,336	6,469	年終獎金	6,469	6,469	0	
12,783	12,986	退休及卹償金	13,499	13,499	0	
12,411	12,986	職員退休及離職金	13,499	13,499	0	
372		卹償金	0	0	0	
6,765	6,505	福利費	6,347	6,347	0	
5,635	4,976	分擔員工保險費	4,976	4,976	0	
34	121	傷病醫藥費	121	121	0	
1,097	1,408	其他福利費	1,250	1,250	0	
	1	提繳費	1	1	0	
	1	提繳工資墊償費用	1	1	0	
3,048	3,173	服務費用	3,413	3,413	0	
808	870	水電費	1,010	1,010	0	
745	760	工作場所電費	900	900	0	
64	110	工作場所水費	110	110	0	
71	97	郵電費	97	97	0	
18	25	郵費	25	25	0	
54	72	電話費	72	72	0	
		旅運費	10	10	0	
		國內旅費	10	10	0	
	52	印刷裝訂與廣告費	72	72	0	



新北市樹林區武林國民小學  
新北市地方教育發展基金  
各項費用彙計表  
中華民國111年度

單位：新臺幣千元

前年度 決算數	上年度 預算數	科目	本年度預算數			
			合計	國民教育計畫	建築及設備計畫	
	52	印刷及裝訂費	72	72	0	
366	466	修理保養及保固費	517	517	0	
218	392	一般房屋修護費	362	362	0	
115	50	機械及設備修護費	50	50	0	
33	24	雜項設備修護費	105	105	0	
1		保險費	0	0	0	
1		其他保險費	0	0	0	
1,669	1,599	一般服務費	1,618	1,618	0	
699	684	外包費	684	684	0	
820	767	計時與計件人員酬金	778	778	0	
151	148	體育活動費	156	156	0	
61	17	專業服務費	17	17	0	
39		講課鐘點、稿費、出席審查及查詢費	0	0	0	
2		委託考選訓練費	0	0	0	
20	17	其他專業服務費	17	17	0	
72	72	公共關係費	72	72	0	
72	72	公共關係費	72	72	0	
1,046	942	材料及用品費	1,130	1,130	0	
1,046	942	用品消耗	1,130	1,130	0	
547	546	辦公(事務)用品	457	457	0	
16	20	報章雜誌	15	15	0	
2	10	農業與園藝用品及環境美化費	6	6	0	
45	42	化學藥劑與實驗用品	42	42	0	
1	5	食品	0	0	0	
46	43	醫療用品(非醫療院所使用)	43	43	0	
389	276	其他用品消耗	567	567	0	

新北市樹林區武林國民小學  
新北市地方教育發展基金  
各項費用彙計表  
中華民國111年度

單位：新臺幣千元

前年度 決算數	上年度 預算數	科目	本年度預算數			
			合計	國民教育計畫	建築及設備計畫	
13		租金、償債、利息及相關手續費	0	0	0	
13		交通及運輸設備租金	0	0	0	
13		車租	0	0	0	
490	370	購建固定資產、無形資產及非理財目的之長期投資	145	0	145	
490	370	購建固定資產	145	0	145	
125		擴充改良房屋建築及設備	0	0	0	
63	100	購置機械及設備	0	0	0	
7		購置交通及運輸設備	45	0	45	
296	270	購置雜項設備	100	0	100	
1,252	1,355	會費、捐助、補助、分攤、照護、救濟與交流活動費	1,358	1,358	0	
4	1	會費	3	3	0	
1		學術團體會費	0	0	0	
3	1	職業團體會費	3	3	0	
1,198	1,277	捐助、補助與獎助	1,266	1,266	0	
1,093	1,163	獎助學員生給與	1,152	1,152	0	
105	114	其他捐助、補助與獎助	114	114	0	
50	77	補貼、獎勵、慰問、照護與救濟	89	89	0	
30	53	獎勵費用	59	59	0	
20	24	慰問、照護及濟助金	30	30	0	
102,175	96,214	合計	96,131	95,986	145	

新北市樹林區武林國民小學  
 新北市地方教育發展基金  
**補辦預算明細表**  
 中華民國111年度

單位：新臺幣元

項 目	金 額	辦理年度	說 明
一、固定資產之建設、改良、擴充	70,000		
建築及設備計畫	70,000		
513擴充改良房屋建築及設備	20,000	109	109年度幼兒園辦公室地坪改善工程，依109年8月4日新北府教幼字第10913670221號函核准在案。
516購置雜項設備	30,000	109	109年度充實美勞教室設備，依109年11月19日新北府教社字第1092249299號函核准在案。
516購置雜項設備	20,000	109	109年度改善飲水機設備，依109年7月27日新北府教體衛字第1091406170號函核准在案。

新北市樹林區武林國民小學  
 新北市地方教育發展基金  
**預計平衡表**  
 中華民國111年12月31日

單位：新臺幣千元

109年12月31日 實 際 數	科 目	111年12月31日 預 計 數	110年12月31日 預 計 數	比較增減
1,564,566	資 產 合 計	1,564,466	1,564,466	0
1,564,566	資 產	1,564,466	1,564,466	0
12,362	流動資產	12,262	12,262	0
12,362	現金	12,262	12,262	0
12,362	銀行存款	12,262	12,262	0
1,552,204	其他資產	1,552,204	1,552,204	0
1,552,204	什項資產	1,552,204	1,552,204	0
257	暫付及待結轉帳 項	257	257	0
1,551,947	代管資產	1,551,947	1,551,947	0
1,562,914	負 債	1,562,914	1,562,914	0
8,606	流動負債	8,606	8,606	0
8,606	應付款項	8,606	8,606	0
8,606	應付代收款	8,606	8,606	0
1,554,308	其他負債	1,554,308	1,554,308	0
1,554,308	什項負債	1,554,308	1,554,308	0
2,361	存入保證金	2,361	2,361	0
1,551,947	應付代管資產	1,551,947	1,551,947	0
0	暫收及待結轉帳 項	0	0	0
1,652	基金餘額	1,552	1,552	0
1,652	基金餘額	1,552	1,552	0
1,652	基金餘額	1,552	1,552	0
1,652	累積餘額	1,552	1,552	0
1,564,566	負債及基金餘額合計	1,564,466	1,564,466	0

信託代理與保證資產  
 保管品  
 保證品

645 信託代理與保證負債  
 145 應付保管品  
 500 應付保證品

645  
 145  
 500

新北市樹林區武林國民小學

新北市地方教育發展基金

資本資產明細表

中華民國111年度

單位：新臺幣千元

項 目	取得成本 (期初餘額)	以前年度 累計折舊/ 長期投資 評價	本 年 度 變 動					本年度累 計折舊/長 期投資評 價變動數	期末餘額
			增 加		減 少		主要增減 原因說明		
			金 額	類 型	金 額	類 型			
非理財目的之長期投資									
土地									
土地改良物	747	740						7	
房屋及建築	44,840	10,157					1,740	32,943	
機械及設備	8,549	7,692					656	201	
交通及運輸設備	323	177	45	(1)			27	164	
雜項設備	13,997	9,949	100	(1)			1,178	2,970	
購建中固定資產									
租賃資產									
累計折舊-租賃資產									
租賃權益改良									
累計折舊-租賃權益改良									
電腦軟體									
權利									
發展中之無形資產									
其他無形資產									
遞耗資產									
累計折耗-遞耗資產									
其他									
合計	68,455	28,715	145				3,600	36,285	

註：

