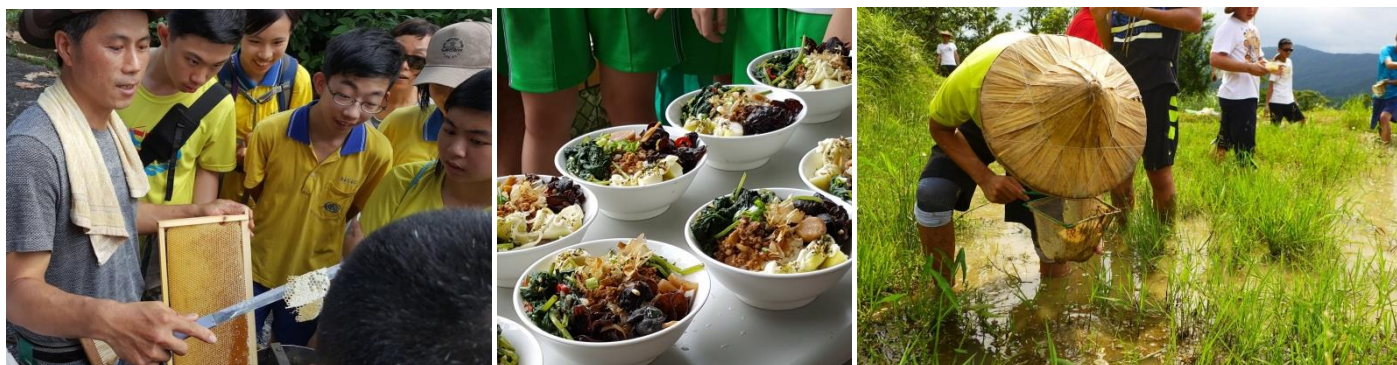


綠野觀察家：《夜訪山村》山村學子合宿



跨日型山村體驗，即日起至 11 月開放小 5 ~ 高 3 師生報名參加，經教育部補助 1,600 元/人，詳見費用說明

預估時間	活動	說明
Day 1		
09:30-12:00	里山地景規劃師 【吉林國小教室】	透過桌上遊戲模擬入山開墾，了解氣候水文與植被對生活影響，山村居民所需的發展策略與風水眼。
12:00-13:00	季節狸便當	享用在地當令、低里程的美味菜餚。
13:00-14:00	實地堪輿師 【和禾水梯田】	搭配上午課程實地走訪，並觀察不同棲地環境間如草生地、水田、田埂田壁、森林的差異特性。
14:00-16:00	水田生態觀察 【和禾水梯田】	跟著田間調查員下田，以撈網尋找昆蟲、肉眼尋找植物，進行分類、觀察並了解物種的指標意義。
16:00-18:00	野菜料理 【和禾水梯田】	利用田間田壁野草入菜，跟著山村農廚，練習料理自己的一餐。
Day 2		
06:30-09:00	晨起農事 【和禾水梯田】	像農人一樣晨起而作，在勞動中閱讀環境訊息、了解農事環節與季節的關係。
09:00-10:00	農村早餐	利用食材簡單自煮早餐。
10:00-12:00	林緣訪蜂 【和禾蜂場】	蜜蜂是植物的重要授粉者，跟著養蜂人看當季樹花，了解蜂如何中介水梯田與森林，認識蜂產業。
12:00-13:00	季節狸便當	享用在地當令、低里程的美味菜餚。
13:00-15:30	溪流生態觀察 【枋腳溪】	觀察溪流棲地條件，下溪翻找石頭，比對水梯田與溪流的差異棲地條件，理解兩者連結的重要性。

【活動推廣對象】

1. 國小五年級以上、高中三年級以下，為使資源不過度集中，每校限申請 20 人/1 梯補助，以班級或學校為單位報名。
2. 考慮到田埂踩踏負荷、環境品質及乘載，人數限制 40 人。歡迎事先與辦理單位協調、聯繫（聯絡方式請見底部）。

【活動費用】

1. 活動自付費用為 1,600 元/人（非補助梯次 1,900 元/人），含：住宿費、在地友善食材及餐食*3、DIY 費用、場地維護、保險及營業所得稅等。
2. 貢寮山區路狹，僅限 26 人以下乙類巴士通行，為確保補助資源妥善利用，補助各車次人數須達 18 人下限。（本方案車資補助上限為 10,000 元，額外車資須請學校自行補足。）
3. 車資、部分講師費，由教育部計畫補助支應，請教師/家長理解並轉知孩子們善加珍惜。

【注意事項】

1. 「人禾基金會」及「和禾生產班」用親近土地、溝通理解的方式在生活中學習，也邀請您跟我們一起體驗這樣的貢寮山村。
2. 初來乍到，您與同行師生家長對天候及環境的想像，可能跟實際狀況有落差，因此請務必在收到行前通知後，轉知他們確保準備齊全、體驗深入。
3. 活動進行中將有影像拍攝，用於教育部成果回饋、保育及產業計畫。如因特殊狀況不適合留影，請先告知。

【活動時間與報名方式】

1. 開放預約梯次為：即日起~11月，限定 3 梯次補助。
2. 當您成功[線上報名](#)，您將收到一封確認信，若遲遲未收到，請聯繫活動窗口確認。
3. 我們將於接獲報名後 3 個工作天內，主動與您聯繫。並請您於活動日 7 天前依「報名人數*費用」匯款至指定帳戶。當您收到「匯款確認信件」即代表報名完成。活動 7 天前我們將寄發行前通知，並於活動前 1 天通知您中巴司機的姓名、聯絡方式及車號。
4. 如遇天災、颱風、豪大雨、地震等不可抗拒之狀況，主辦單位將視情況調整內容。若因故取消或延期，最遲於活動前 1 天中午 12:00 通知。

如須瞭解簡章未盡事宜，歡迎聯絡人禾環境倫理發展基金會
e-mail: eeftconservation@gmail.com 電話：0966-685725
(常因戶外工作未能接聽電話，請優先透過 e-mail 聯繫)